

PRO-Tack EVO

Collegabile a qualsiasi tipo di motore e sistema di accensione

Spie di Allarme

- Pompa olio
- Alternatore
- Temp. Olio
- Temp. Acqua
- Pressione olio
- Batteria
- Livello Carburante

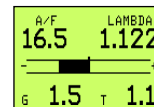
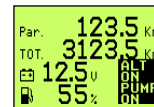
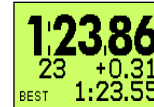
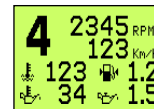
3 Spie programmabili

5 SHIFT LIGHTS programmabili



Contagiri Analogico (Movimento lancetta con micromotore passo-passo)

Display LCD Grafico retroilluminato



Cruscotto Elettronico Multifunzione

Il cruscotto ProTackEVO monitorizza in tempo reale lo stato del motore attraverso la rilevazione dei parametri caratteristici, avvisando opportunamente il pilota nel caso in cui si verifichi un qualsiasi malfunzionamento. Il quadrante analogico fornisce a colpo d'occhio il regime di rotazione del motore e 5 spie led avvisano quando è il momento di cambiare marcia.

Tutti i dati rilevati (stato sensori ed allarmi) vengono visualizzati in tempo reale sul display LCD grafico retroilluminato oppure possono essere registrati nella memoria interna del cruscotto per un tempo massimo di circa 4 ore ad intervalli di 0,1 sec. , e successivamente scaricati su PC ed analizzati con il software in dotazione.

Il cruscotto può essere collegato ad un sistema ottico a fotocellula per la rilevazione del tempo sul giro, con la possibilità di visualizzare il migliore e l'ultimo tempo ottenuto, oltre a memorizzare e stampare fino ad un massimo di 999 tempi.

Specifiche tecniche

Dimensioni :	160 x 85 x 40 mm.
Alimentazione :	8 - 15 Vdc
Assorbimento :	Max 450 mA con alimentazione a 14 Volt
Ingressi digitali :	Pulsante, Ingresso LAP, Pompa olio, Alternatore, Velocità vettura, Regime motore
Ingressi analogici resistivi :	Temperatura Olio, Pressione Olio, Pressione Benzina
Ingressi analogici 0-5 Volt :	Temp. Acqua, Livello carburante, Tensione batteria 2 ingressi programmabili per sensori aggiuntivi (Lambda, G, Press. Turbo, Farfalla, Marcia, Temp. Gas di scarico)
Visualizzazioni :	Display LCD Grafico, 11 Led di segnalazione
Memoria :	4 ore di registrazione dati + 999 tempi sul giro
Collegamento PC :	USB/RS232

Funzioni disponibili :

Cruscotto digitale in grado di rilevare nella versione base i seguenti dati :

Regime motore, Velocità vettura, Contachilometri totale e parziale, Pressione olio e carburante, Temperatura olio e acqua, Tensione batteria, Stato pompa olio e alternatore, Livello carburante

e con la possibilità di essere completato con i seguenti sensori opzionali :

Pressione turbo, Posizione farfalla, Valore Lambda, Sensore G, Temperatura Gas di scarico, Marcia inserita, Sensore ottico e trasmettitore a infrarossi da bordo pista per la rilevazione dei tempi sul giro

Cronometro : memorizza i tempi degli ultimi 999 giri completati

Segnalazioni : 5 shift light per cambio marcia

2 spie di allarme, 1 spia indicatori direzione, 3 led programmabili

Data Logger : registra tutti i dati acquisiti per 4 ore

Collegamento a PC : via USB o Rs232 (Software per analisi dati compreso nel KIT)

Firmware aggiornabile, scaricabile da internet, per disporre sempre delle ultime novità

I prodotti A.I.Tech. sono distribuiti da **TECNO2 S.r.l.**
www.aitechinstruments.com www.aitechitaly.it

TECNO2
PERFORMANCE PRODUCTS
www.tecno2.com